

Wilier TRIESTINA

SLR
ADM/IOSS/VER/25
SUPERSONICA

TECHNISCHE EINFÜHRUNG
REV.01

SUPERSONICA^{SLR}



Geschwindigkeitsgrenzen neu definieren. Ist das möglich?

Eine synergetische Herausforderung, Monate unglaublich intensiver Arbeit, ein polyphones Projekt, von unserem Innovation Lab gemeinsam mit Stefan Küng und dem Performance Center von Groupama - FDJ arrangiert.

Das Ziel des Projekts? Einfach: die aerodynamische Leistung unserer Zeitfahrräder um mindestens 10 % verbessern.

Das Ergebnis? Supersonica SLR: der neue Rahmen für TT- und Triathlonfahrräder, der die aerodynamische Effizienz gegenüber unserem bisherigen Rahmen um fast 16 % * verbessert.

* Im Windkanal erhobene Daten aus Vergleichstests (Supersonica SLR im Vergleich zu Turbine SLR) bei 50 km/h Wind und mit einem Turbulenzfaktor von 0,3 %.



SUPERSONICA^{SLR}



FORSCHUNG UND ENTWICKLUNG

2 Prototypen, Dutzende Kilogramm 3D-Drucke, über 50 Stunden Computersimulationen, 30 Stunden im Windkanal in Silverstone (UK), im Velodrom in der Schweiz und auf der Straße in Belgien. Zahlen, die unterstreichen, wie viel Engagement hinter einem so leistungsstarken und anspruchsvollen Produkt steckt.



EINE TECHNOLOGISCHE REVOLUTION

Aber Supersonica SLR ist viel mehr als nur das beste von uns je gebaute Zeitfahrrad. Das Supersonica SLR ist eine technologische Revolution, die heute den Höhepunkt unserer Innovationskraft darstellt und zeigt, wie wertvoll es ist, mit einigen der erfahrensten und leistungsfähigsten Athleten der Welt zusammenzuarbeiten.



BENUTZERDEFINIERTER LENKERAUFSATZ

Das Supersonica SLR ist unser bestes Zeitfahrrad aller Zeiten: der Höhepunkt der Innovation. Aus diesem Grund möchten wir Ihnen - zusammen mit dem Supersonica SLR - einen zusätzlichen, exklusiven und maßgeschneiderten Service anbieten, um Ihre Sitzposition zu optimieren und Ihnen dabei zu helfen, die bestmögliche Aerodynamik zu erzielen. Sie können Ihre aerodynamischen Lenkeraufsätze für das Supersonica SLR mithilfe eines optischen Unterarmscans und der entsprechenden Produktion mit einer Auswahl an 3D-gedrucktem Titan oder hochwertigem Carbon-Laminat individuell gestalten. Dies ist dieselbe Methode, die wir für Profisportler der von uns gesponserten World-Tour-Teams verwenden. Das Scannen und die Produktion werden in den Fachzentren von Wilier Triestina durchgeführt, die mit den modernsten Instrumenten ausgestattet sind.



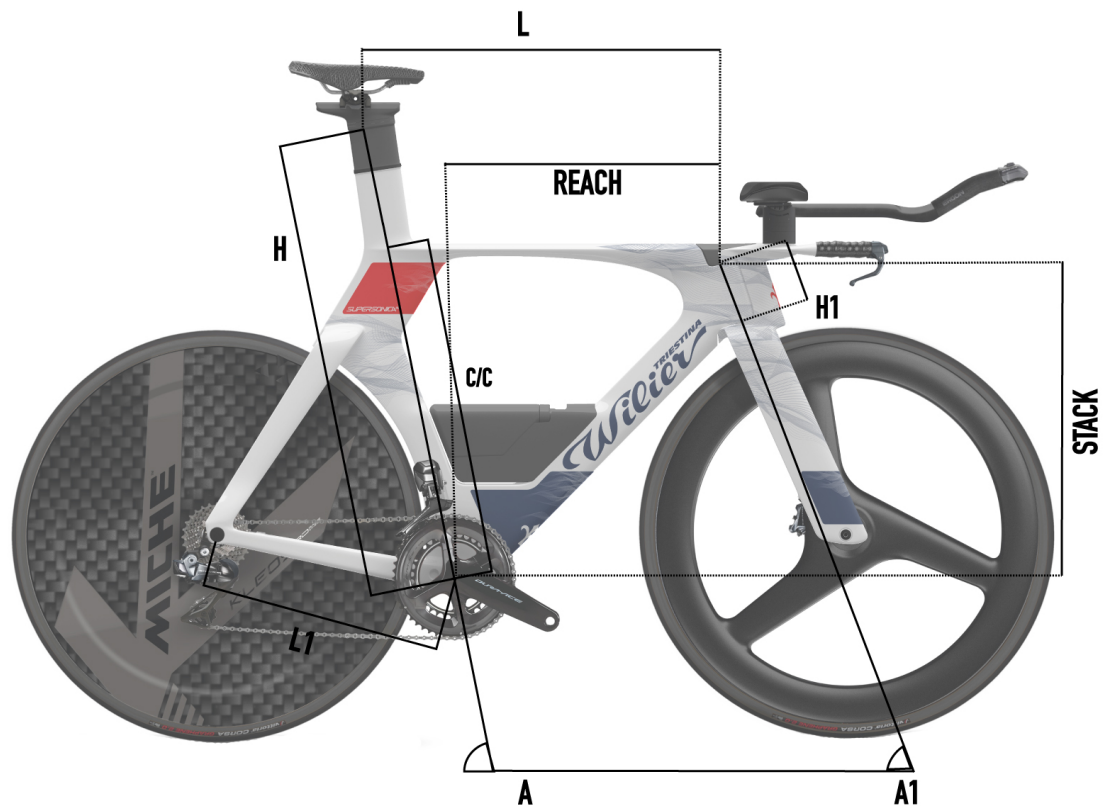
SUPERSONICA^{SLR}

COLOR	GROUPAMA - FDJ
FINISH	GLOSSY
COLOR CODE	T15



SUPERSONICA^{SLR}

GEOMETRIEN UND GRÖSSEN

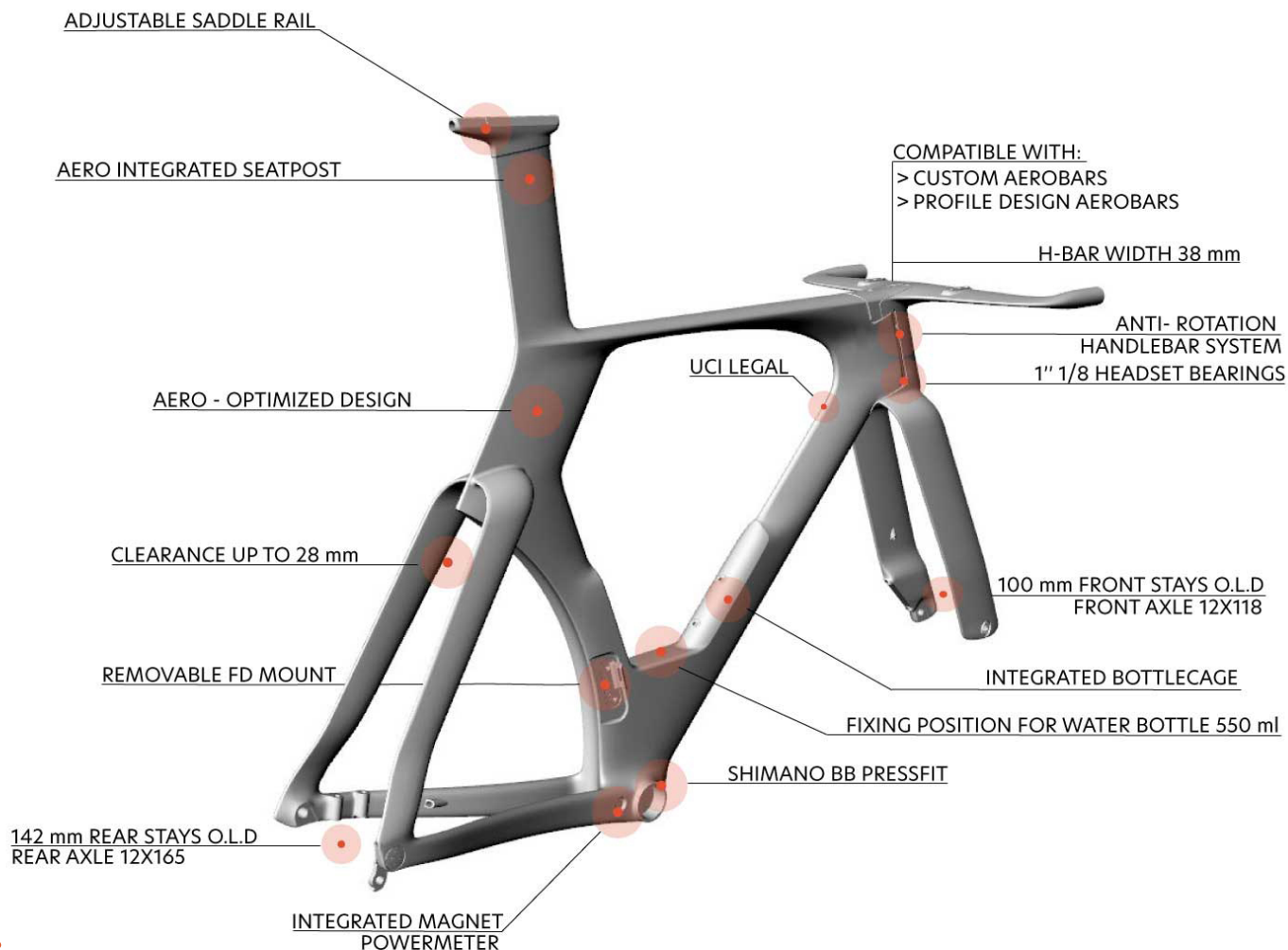


	REACH	STACK	H	C/C	L	A	H1	L1	A1	WHEELBASE
SIZE	[mm]	[mm]	[cm]	[cm]	[cm]	[°]	[cm]	[cm]	[°]	[mm]
XS/S	395	480	66.7	48.5	46.2	82	5.8	40.5	72	973
M	417	500	71.1	50.5	48.7	82	7.9	40.5	72	1001
L / XL	439	520	75.6	52.5	51.2	82	7.9	40.5	72	1030



SUPERSONICA^{SLR}

KEYPOINTS



FRAME AND TECHNICAL SPECS DETAILS

HEADTUBE	1" 1/8
UPPER BEARING	MR155
LOWER BEARING	MR155
FRONT FORK O.L.D.	100mm QRPERFOR19000
REAR STAYS O.L.D.	142mm QRPERROR66000
BB SHELL	SHIMANO PRESS FIT
SEAT POST	INTEGRATED-HEIGHT ADJUSTABLE
FRONT DERAILLEUR	REMOVABLE FD



FAQ

Gibt es einen Anti-Rotationsschutz für den Lenker?

Ja, das Supersonica SLR hat einen Lenker mit Anti-Rotationsschutz. Entlang der Stange, mit der die Gabel am Rahmen befestigt ist, ist ein spezielles Metallteil eingeführt, das ein vollständiges Drehen des Lenkers verhindert. Dieses System vermeidet, dass die Enden des Lenkers am Rahmen des Fahrrads anstoßen, wodurch mehr Sicherheit und Schutz während der Fahrt gewährleistet wird.

Mit welcher Trinkflasche ist das Supersonica SLR kompatibel?

Das Supersonica SLR ist ausschließlich mit den Trinkflaschen von Wilier Triestina kompatibel. Diese Kompatibilität gewährleistet eine perfekte Integration und einen optimalen Betrieb des Hydratationssystems des Fahrrads.

Wie groß ist die Kapazität der mit dem Supersonica SLR mitgelieferten Trinkflasche?

Die Trinkflasche des Supersonica SLR hat ein Fassungsvermögen von 550 ml, was eine ausreichende Flüssigkeitszufuhr gewährleistet.

Ist die Trinkflasche des Supersonica SLR UCI-konform?

Ja, die Trinkflasche des Supersonica SLR ist UCI-konform und gewährleistet somit eine vollständige Konformität bei Rennen und der Verwendung in geregelten Umgebungen.

Wie groß ist die Kompatibilität der Reifen des Supersonica SLR?

Das Supersonica SLR ist ausschließlich mit Reifen bis maximal 28 mm kompatibel.

Welche Kompatibilitätsmöglichkeiten gibt es für die Lenker Aufsätze des Supersonica SLR?

Das Supersonica SLR bietet zwei mögliche Lenker Aufsätze:
1. maßgeschneiderte Lenker Aufsätze von Wilier Triestina, in Carbon oder Titan erhältlich;
2. Lenker Aufsätze mit Standard-3A Riser Kit von Profile Design.
Beide Optionen gewährleisten eine optimale Integration und Anpassung des Fahrrads.

Wie groß sind die Steckachsen des Supersonica SLR?

Die Steckachsen des Supersonica SLR werden von MICHE hergestellt. Die Abmessungen sind folgende: Vorderachse: 12 x 118 mm, Hinterachse: 12x165 mm.

Welche Art von Tretlagergehäuse hat das Supersonica SLR?

Das Supersonica SLR verwendet ein zentrales Tretlagergehäuse mit Pressfit-Innenlager. Dieses System bietet eine höhere Steifigkeit und bessere Kraftübertragung beim Treten.



SUPERSONICA^{SLR}

Welche Art von Sattelstütze hat das Supersonica SLR?

Das Supersonica SLR hat eine integrierte Sattelstütze. Diese Sattelstütze sollte auf die Körpergröße des Rennfahrers zugeschnitten sein. Nach dem Zuschnitt können noch Distanzstücke hinzugefügt werden, um das Fitting so einzustellen, dass eine optimale Position gewährleistet wird.

Welche Art von Sattelstützeinstellung hat das Supersonica SLR?

Die Sattelstütze des Supersonica SLR ist kompatibel mit dem System Ritchey 1-bolt mit 10 cm langem Rail. Dadurch kann der Sitz nach hinten verstellt werden, sodass sowohl eine UCI-legal-Position als auch die erweiterte Triathlon-Position möglich ist. Dank dieser Vielseitigkeit kann die gewünschte Position für unterschiedliche Fahranforderungen erreicht werden.

Wie wird der Flaschenhalter am Supersonica SLR befestigt?

Der Flaschenhalter des Supersonica SLR ist mit zwei Schrauben am Unterrohr des Rahmens befestigt. Dieses System bietet optimale Stabilität und Sicherheit während der Fahrt sowie Stabilität der Trinkflasche auch auf unebenem Gelände.

Wie wird die Trinkflasche am Flaschenhalter des Supersonica SLR befestigt?

Die Trinkflasche des Supersonica SLR ist vorne und hinten mit Clips am Flaschenhalter befestigt. Dieses System gewährleistet einen sicheren Halt der Trinkflasche während der Fahrt.

Wie wird die Position des vorderen Schaltwerks eingestellt?

Es gibt zwei Schaltwerkbefestigungen, die je nach Getriebegröße am Supersonica SLR befestigt werden können. Dies ermöglicht eine Anpassung an die eigenen Anforderungen. Bei einer Einzelkettengarnitur kann für maximale Ästhetik eine Abdeckung montiert werden.

Mit welchen Antriebssystemen ist das Supersonica SLR kompatibel?

Das Supersonica SLR ist mit den fortschrittlichsten elektronischen Antriebssystemen für Zeitfahräder auf dem Markt kompatibel. Es bestehen keine besonderen Einschränkungen für die Montage.

Welche Merkmale hat der Lenker des Supersonica SLR?

Der Lenker des Supersonica SLR hat eine Breite von 38 cm und ein niedriges Setup für eine bessere Aerodynamik.

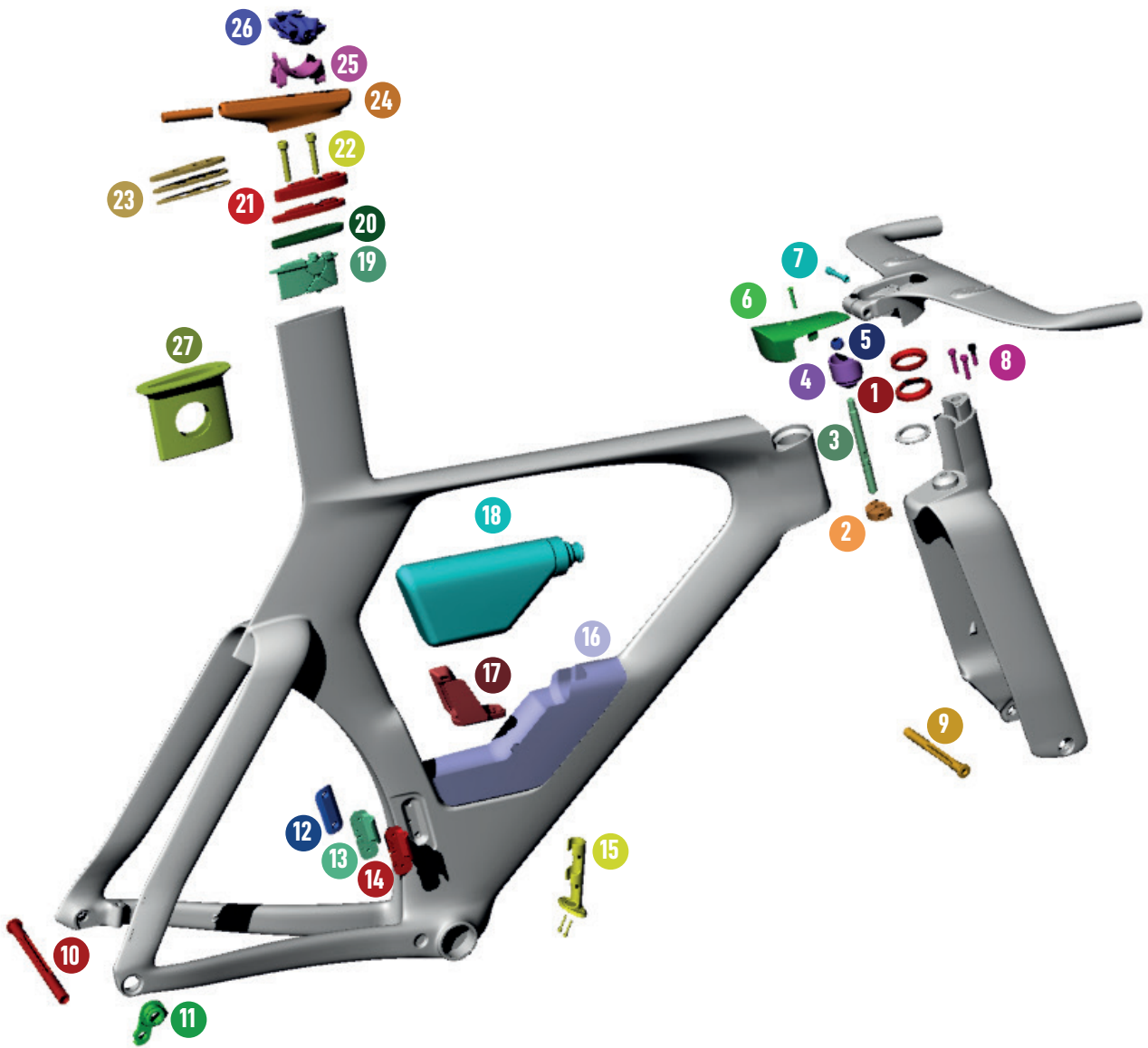
Welchen Steuersatz hat das Supersonica SLR und welche spezifischen Merkmale hat dieser?

Der Steuersatz des Supersonica SLR ist ein Typ 1" 1/8 und nicht höhenverstellbar. Diese Konfiguration bietet Stabilität und Zuverlässigkeit während der Fahrt und gewährleistet optimale Leistungen unter verschiedenen Bedingungen.

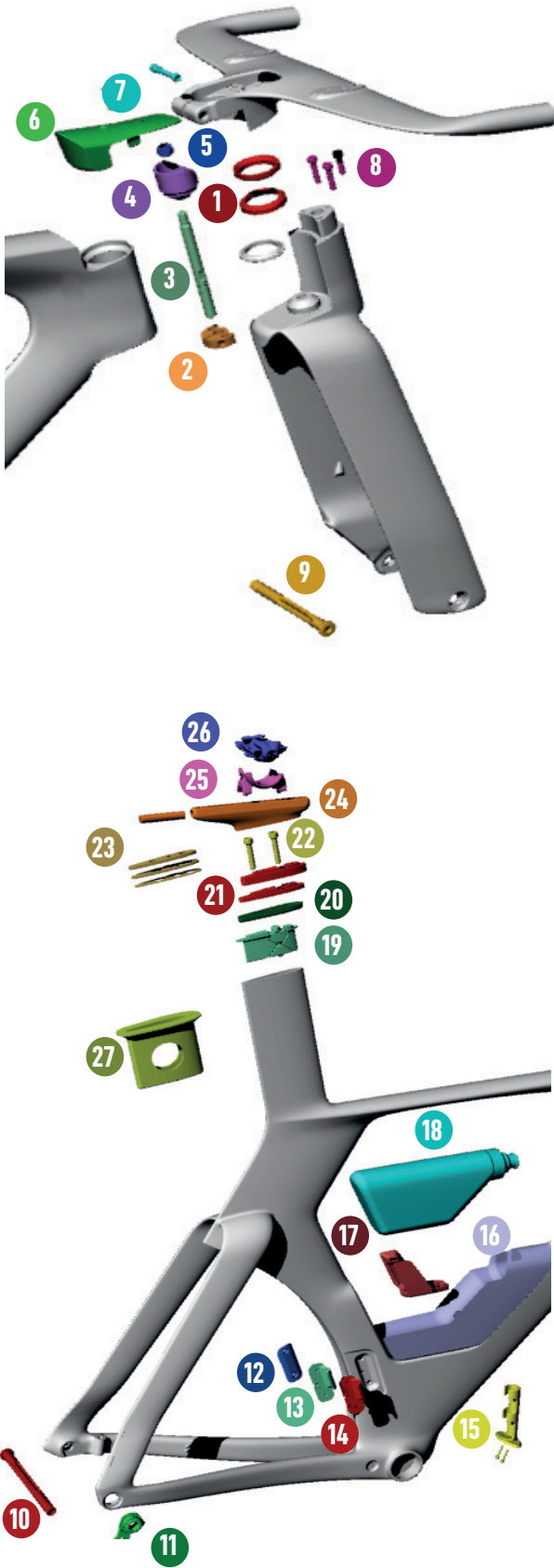


SUPERSONICA^{SLR}

SPARE PARTS



SUPERSONICA^{SLR}



SPARE PARTS

MR155	FSA BEARINGS 1-1/8"
WTP-ANTIROT	ANTI-ROTATION SYSTEM NUT LOWER PART
WTP-55PINS WTP-55PINM WTP-55PINL	FORK PIN S SIZE FORK PIN M SIZE FORK PIN L SIZE
WTP-UPANT	ANTI-ROTATION SYSTEM UPPER PART
WTP-55NUT	NUT FOR ANTI-ROTATION FORK PIN
WTP-55HBCOV	HANDLEBAR COVER
WTP-55HBSCRW	HANDLEBAR FIXING SCREW
BRUN-M5X35-TC-HEX	SCREW M5 X 35MM-TC-HEX
QRPERF0B19000	FRONT AXLE LIGHT RD 12X119.5
QRPERROB66000	REAR AXLE LIGHT RD 12X166.5
WVDROP	DROPOUT
WTP-55FDCOV	INTERCHANGEABLE COVER FOR NO DERAILLEUR
WTP-55FD1H	FD MOUNT COVER UPPER POSITION
WTP-55FD2L	FD MOUNT COVER LOWER POSITION
WTP-55HDI2	INTERNAL BATTERY HOLDER
WTP-55BHS WTP-55BHM WTP-55BHL	WATER BOTTLE HOLDER S SIZE WATER BOTTLE HOLDER M SIZE WATER BOTTLE HOLDER L SIZE
WTP-55CLIP	BOTTLE CLIPS HOLDER
0240201	ELITE SUPERSONICA CRONO BOTTLE
WTP-55EXPSP	SEATPOST EXPANDER
WTP-55PCAP	SEATPOST CAP
WTP-55SPSP5 WTP-55SPSP10	SEATPOST SPACER 5MM SEATPOST SPACER 10MM
BRUN-M5X30-TC-HEX	SCREW M5 X 30MM-TC-HEX
WTP-55SPACER1 WTP-55SPACER2 WTP-55SPACER3	SEATPOST SPACER 1MM SEATPOST SPACER 2MM SEATPOST SPACER 3MM
WTP-55RAIL	SEATPOST RAIL
PRD13631-2	RITCHEY SEAT MAST-TT
55055466007 55055467011	CLAMP 7X7 WCS ALU HPB 1BOLT CLAMP 7X9.6 CARB. SEAT
WTP-55CUTJIG	CUTTING JIG FOR SUPERSONICA



